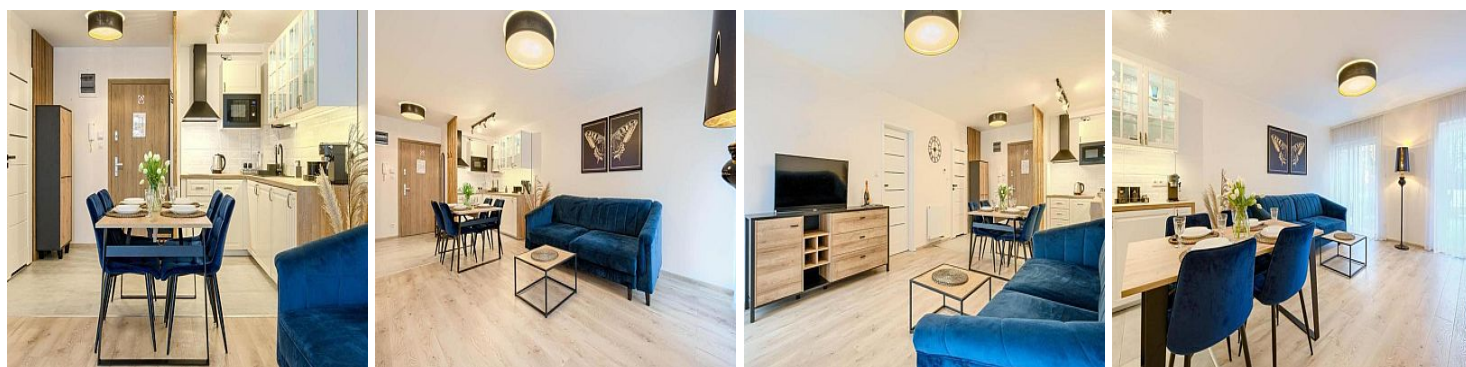


MIESZKANIE NA SPRZEDAŻ

liczba pokoi: 2, pow. całkowita: 42,25 m²,

Pobierowo

Cena **749 000** zł



Pobierowo to miejscowość, która z roku na rok jest coraz częściej wybieranym miejscem podróży przez polskich i zagranicznych turystów. Prezentowany apartament znajduje się w kameralnym apartamentowcu we wschodniej części Pobierowa. Apartament jest zlokalizowany nieopodal głównego deptaku nadmorskiego ze sklepami i restauracjami, ale jednocześnie w cichej i spokojnej okolicy w otoczeniu lasów sosnowych pozwalającej wypocząć.

Warte uwagi jest także to, że realizowana obecnie w okolicy Pobierowa inwestycja hotelu Gołębiowski, zapewni wkrótce szereg dodatkowych atrakcji takich jak: aqua park, lodowisko, kręgielnia i wiele innych.

Apartament będący przedmiotem oferty znajduje się, na parterze apartamentowca, w który znajduje się zaledwie



Strefa myHome
ul. Cztery Pory Roku 6/2
+48 504 331 192, +48 789 276 419
biuro@s-mh.pl

14 apartamentów. W skład powierzchni 42,25m² wchodzi:

- sypialnia
- salon z aneksem kuchennym
- łazienka

Do mieszkania przynależy również ogródek oraz miejsce postojowe. Teren jest ogrodzony. Lokal został wykończony oraz wyposażony w bardzo wysokiej jakości materiały oraz sprzęt.

W bliskiej odległości od obiektu znajduje się sklep spożywczy oraz piekarnia. W odległości 500m od obiektu znajduje się całodobowa stacja paliw oraz sklep Biedronka. Ponadto w Pobierowie w okresie letnim funkcjonuje wiele miejsc z atrakcjami dla najmłodszych jak np.: Papugarnia, Park Linowy, Wesołe Miasteczko czy Oceanarium. Urokliwa plaża, do której mamy ok 250 m oraz otoczenie lasów sosnowych to z pewnością elementy, które wyróżniają Pobierowo wśród innych nadmorskich miejscowości.

Kupując apartament - zyskujesz miejsce, w które możesz przyjechać o dowolnej porze roku i korzystać z zalet morskiego czystego powietrza, piaszczystych plaż i relaksującej atmosfery nadmorskich miejscowości. A w pozostałym czasie Twój apartament może dla Ciebie zarabiać pieniądze z wynajmu. W razie potrzeby polecimy Tobie sprawdzonego pośrednika, który poza organizacją wynajmu, zajmie się pełną obsługą Twojego apartamentu w czasie wynajmu.

Symbol	393/10399/OMS	Cena	749 000, 00 PLN
Województwo	ZACHODNIOPOMORSKIE	Rodzaj nieruchomości	MIESZKANIE
Rodzaj transakcji	SPRZEDAŻ	Status	oferta aktualna
Rodzaj rynku	WTÓRNY	Cena za m2	17 727, 81 PLN
Kraj	POLSKA	Powierzchnia całkowita	42, 25 m²
Miejscowość	Pobierowo	Rodzaj budynku	APARTAMENTOWIEC
Rok budowy	2020	Standard	IDEALNY
Materiał ścian	<	Liczba pokoi	2
Parter	TAK	Ilość pięter [wliczając parter]	2
Domofon	TAK	Ogrodzenie	PEŁNE
Garaż	TAK		



Strefa myHome
ul. Cztery Pory Roku 6/2
+48 504 331 192, +48 789 276 419
biuro@s-mh.pl



Marlena Januszewska
Dyrektor Biura

504331192
m.januszewska@s-mh.pl

Więcej ofert na stronie www.s-mh.pl